

GARANTIA

GONNERSRL garantiza este producto por el término de un año a partir de la fecha de venta contra defectos de los materiales y/o mano de obra empleada en su fabricación.

GONNERSRL reparará o reemplazará sin cargo durante ese período, y a su propia opción, el producto o cualquier parte del mismo.

GONNERSRL no será responsable en ningún caso, de los gastos ocasionados por desmontaje, reinstalación, fletes u otros costos surgidos de la falla del producto.

Esta garantía no tendrá validez en caso de uso indebido, sobrecarga, instalación incorrecta, alteración, inundación, accidentes, destrucción intencional, roturas surgidas por caídas o golpes e intentos de reparación por terceros no autorizados.

Para que esta garantía tenga validez debe estar acompañada por la factura de compra.

DISTRIBUIDOR

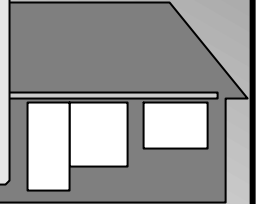
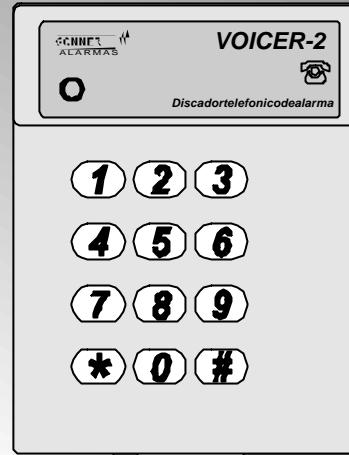


GONNER 
A L A R M A S

FABRICA DE SISTEMAS ELECTRONICOS DE SEGURIDAD

**DISCADOR TELEFONICO
DE ALARMA**

VOICER-22



GONNER 
A L A R M A S

2DISCADORTELEFONICODEALARMAVOICER-22

PROGRAMACIÓN-VERIFICACIÓN DENÚMERO TELEFÓNICOS

01-teléfono numero 1

Pulse 01. El led mostrará con pulso el dato anterior y esperará 10 segundos el ingreso del nuevo número telefónico o guardará la primera posición.

Pulse [*] y digite el número telefónico a guardar.

Si desea insertar el dato (*) pulse [*][2]

Si desea insertar el dato (#) pulse [*][3]

Si desea insertar una pausa de tres segundos pulse [*][5]

Pulse [*][6] para terminar y grabar el número.

02a06-teléfono numero 2a6

Pulse 02a09. El mecanismo es igual al anterior.

10-FORMATOS DE COMUNICACION

Pulse 10.

Pulse [*] e ingrese 4 dígitos, que definirán formatos de comunicación.

1º Dígito: Tipo de discado: (1: discaportonos, 2: discaporpulsos).

Valores aceptados: 1a2

2º Dígito: Nro de repetición de mensaje: (selecciona el número de veces que se repetirá el mensaje por cada llamada efectuada, y por ende la duración de la llamada)

Valores aceptados: 1a9.

3º Dígito: Nro de ciclos: (selecciona el número de veces que se llama a cada teléfono programado).

Valores aceptados: 1a9.

4º Dígito: Asignación de números a entrada de asalto: (selecciona qué números serán discados en caso de disparo en modo de asalto. Si en esta posición se programa por ejemplo un 4 en modo de asalto solo se discará a los teléfonos 1a4).

Valores aceptados: 1a9.

GRABACION-VERIFICACION DE MENSAJES

Inserte un audífono en el jack de salida de audio

11-Mensaje 1-Robo

Pulse 11. Se reproducirá el mensaje almacenado en la zona NIVEL (ROBO).

Una vez concluido se esperará 10 segundos la grabación de un nuevo mensaje.

Presione [*] y grabe el primer mensaje durante el tiempo que permanezca el led prendido (20 seg.), o presione [#] para escapar manteniendo el anterior.

12-Mensaje 2-Asalto

Pulse 12. Se reproducirá el mensaje almacenado en la zona PULSO (ASALTO).

Repita el proceso anterior para este mensaje.

ZONAS DE DISPARO

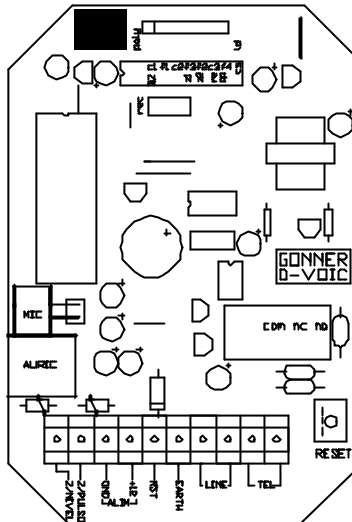
VOICER-22 se dispara y comienza a discar cuando algún de sus 2 zonas es estimulada con una tensión positiva de 12V.

ZONA ROBO: Estimulando esta zona el discado y emisión de mensaje continuará hasta tanto se retire el estímulo. Vale decir que si esta zona se conecta a las salidas de sirenas del sistema, VOICER-22 discará durante la permanencia de la alarma y se desactivará automáticamente cuando se apaguen las sirenas.

ZONA ASALTO: Esta zona es estimulada con un PULSO de duración superior a 2 segundos, y VOICER-22 discará hasta completar el número de ciclos de llamadas programado. Es útil para instalar un pulsador de asalto. Esta situación puede abortarse pulsando la tecla [#]

Note que puede seleccionarse en los números de llamada en este modo.

INSTALACION-DIAGRAMA



TEL: Salida a teléfonos

LINE: Entrada de línea

EHT: Tierra. Debe conectarse a un punto que ofrezca una buena descarga a tierra.

RST: Reset externo. Un pulso a masa resetea el equipo abortando procesos.

+12V: Positivo de alimentación (12VCC)

GND: Negativo de alimentación

Z/ASALTO: Zona de disparo por pulso. Se estimula con un Pulso de 12VCC

Z/ROBO: Zona de nivel. Se estimula con un Nivel constante de 12VCC

Importante: Conectar el borne EHT a tierra. En caso contrario no se respeta la garantía.

Señor instalador: Creemos que las indicaciones del presente folleto son suficientes para realizar una excelente instalación. No obstante, si tiene dudas o dificultades, llámanos a nuestro departamento técnico, estamos a su disposición.